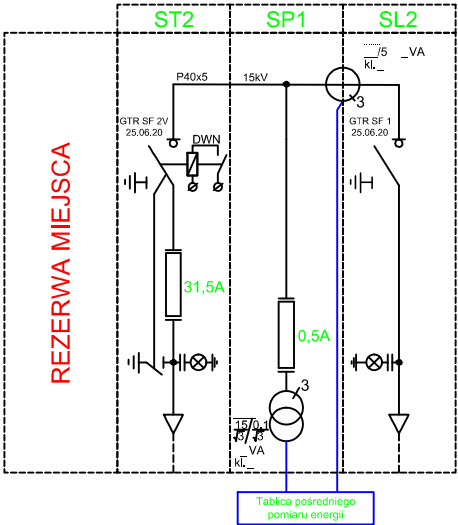
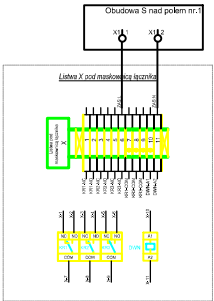


Schemat elektryczny rozdzielni

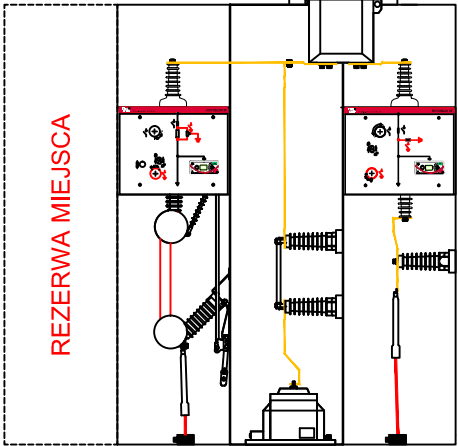


Rozdzielnica SN typu  
**ROTOBLOK SF**  
prod. ZPUE S.A.

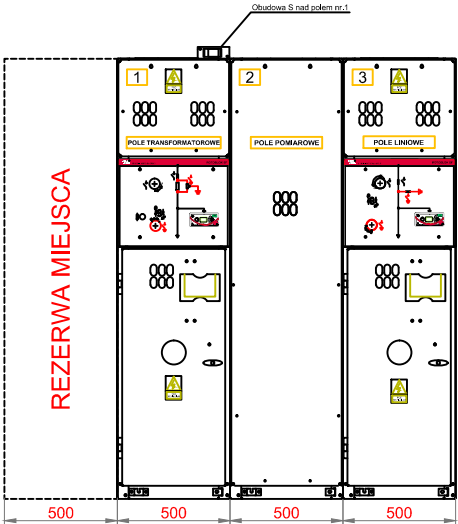
$U_r = 25 \text{ kV}$   
 $I_r = 630 \text{ A}$   
 $I_k = 20 \text{ kA (1s)}$   
 $I_p = 50 \text{ kA}$



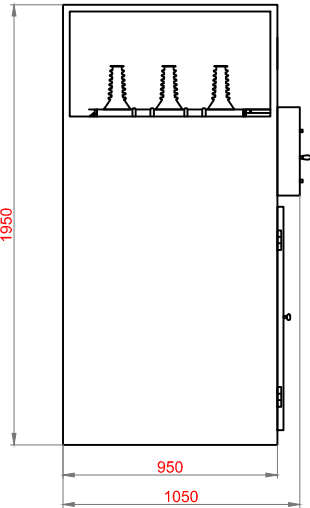
Widok wnętrza rozdzielni



Widok zewnętrzny rozdzielni



Widok z boku



INWESTOR	
Starostwo Powiatowe we Włocławku ul. Cyganka 28, 87-800 Włocławek	
ZESPÓŁ PROJEKTOWY	
<b>WAW</b> BIURO PROJEKTOWANIA I REALIZACJI ARCHITEKTURY UL. CYGANKA 7 87-800 WŁOCŁAWEK e-mail: wlodzimierzkaniewski@wp.pl	
PROJEKTANT	inż. TADEUSZ POBŁOCKI upr.nr 182/Gd/2002 w specjalności elektrycznej
SPRAWDZAJĄCY	mgr inż. ANDRZEJ GWIZDAŁA upr.nr 63/Gd/2002 w specjalności elektrycznej
OBIEKT	
BUDOWA POWIATOWEGO CENTRUM ZDROWIA WE WŁOCŁAWKU 87-800 Włocławek, ul. Wyszyńskiego; Dz. nr: 21/2, 21/8, 21/9, 21/10, 21/11, 21/12, 21/13, 21/14 KM35 obręb 0350 Włocławek	
STADIUM	
PROJEKT BUDOWLANY	
BRANŻA	
ELEKTRYCZNY	
TYTUŁ RYSUNKU	
STACJA TRANSFORMATOROWA Rozdzielnica SN typu Rotoblok SF.	
DATA WYDANIA	30.07.2020
NR RYSUNKU	E-3
PRAWA AUTORSKIE ZASTRZEŻONE. NINIEJSZY PROJEKT JEST PRZEDMIOTEM PRAWA AUTORSKIEGO I CHRONIOWY JEST AUTORSKIMI PRAWAMI OSOBISTYMI I AUTORSKIMI PRAWAMI MAJĄTKOWYMI JAKO "UTWÓR ARCHITEKTONICZNY, ARCHITEKTONICZNO-URBANISTYCZNY, URBANISTYCZNY" NA PODSTAWIE USTAWY Z DN.4.02.1994r O PRAWIE AUTORSKIM I PRAWACH POKREWNYCH (Dz.U.nr 80 z 2000r, poz.904).	
NR STRONY	SKALA 1:35